

阪神甲子園球場 広告媒体のご案内

2022年度



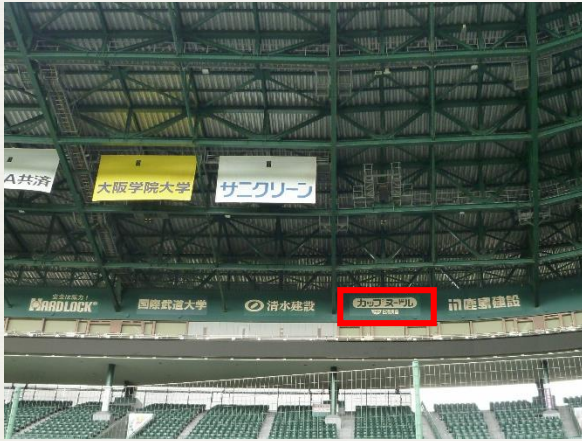
HANSHIN KOSHIEEN STADIUM

2022年3月9日



HANSHIN
CONTENTS LINK

阪神甲子園球場内の広告枠に、
貴社名(または商品名やサービス名等)を掲出。



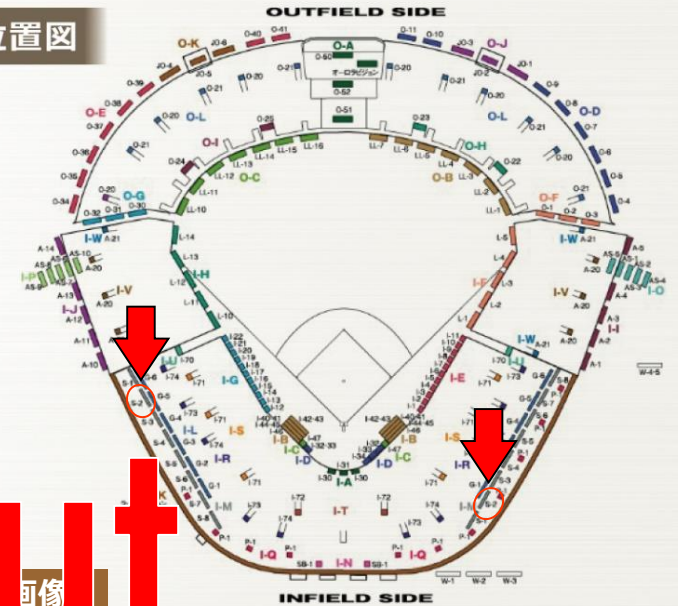
1塁側



3塁側

Sold Out

掲出位置図



広島新庄 vs 横浜



阪神 vs DeNA

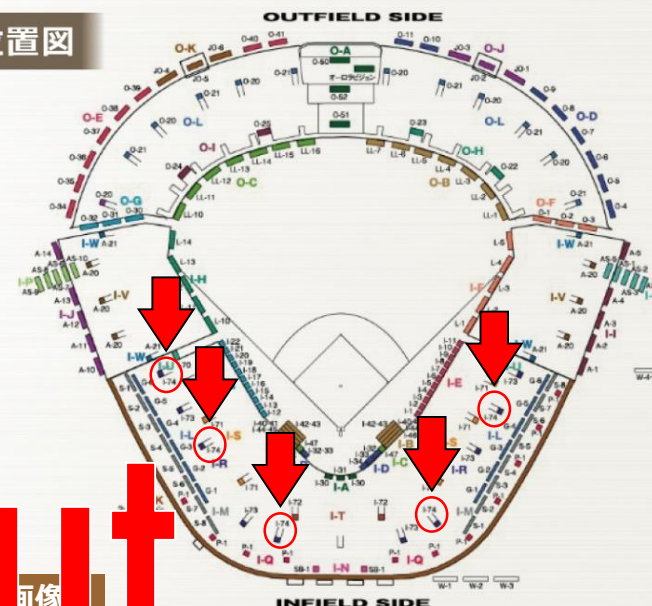
※イメージ

| | |
|------------------|---|
| 掲出場所 | 内野スイート席上部看板 (S-2) <1・3塁側 計2面> |
| サイズ | H1, 800mm x W6, 500mm x 2面 |
| 仕様 | シート貼り (指定色) |
| 契約有効期間 (対象試合) | 2022年3月1日~2023年2月28日 タイガース主催セ・リーグ公式戦、パ・リーグとの交流戦 及び春・夏高校野球 ※クライマックスシリーズ・日本シリーズは除く |
| 広告料金 | 5,000,000円 (税別) |
| 製作費一式 | 500,000円 (税別) |
| 備考 | 事前クライアント・デザイン審査有 (完全データ支給) |

阪神甲子園球場内の広告枠に、
貴社名(または商品名やサービス名等)を掲出。



掲出位置図



Sold Out



広島新庄 vs 横浜



阪神 vs 中日

※イメージ

| | |
|------------------|---|
| 掲出場所 | 内野3階ハッチ看板 (I-74) <5面セット> |
| サイズ | H2, 450mm × W1, 730mm × 5面 |
| 仕様 | シート貼り (カラー表示可) |
| 契約有効期間 (対象試合) | 2022年3月1日~2023年2月28日 タイガース主催セ・リーグ公式戦、パ・リーグとの交流戦 及び春・夏高校野球 ※クライマックスシリーズ・日本シリーズは除く |
| 広告料金 | 4,000,000円 (税別) |
| 製作費一式 | 500,000円 (税別) |
| 備考 | 事前クライアント・デザイン審査有 (完全データ支給) |

① リプレイ広告

場内メインビジョンでリプレイ放映時に
貴社名(商品名)を表示いたします。



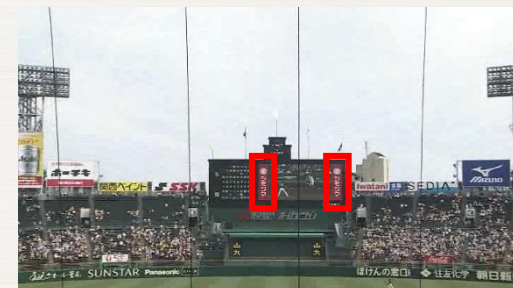
掲出位置図



テレビ画像



阪神 vs ヤクルト



阪神 vs ソフトバンク ※イメージ

| | |
|------------------|--|
| 掲出場所 | 阪神甲子園球場メインビジョン リプレイ映像放映時 |
| サイズ | H8. 3m × W2. 2m × 2面 |
| 契約有効期間 (対象試合) | 2022年4月1日～2023年3月31日 タイガース主催セ・リーグ公式戦及びパ・リーグとの交流戦 ※クライマックスシリーズ・日本シリーズ及び春・夏高校野球は除く |
| 放映回数 | 約28回/1試合(1回あたり5～8秒) ※回数保証ではありません。 |
| 備考 | 事前クライアント・デザイン審査有 (ロゴデータを支給願います。) |

②リクエスト広告

リクエスト検証とは

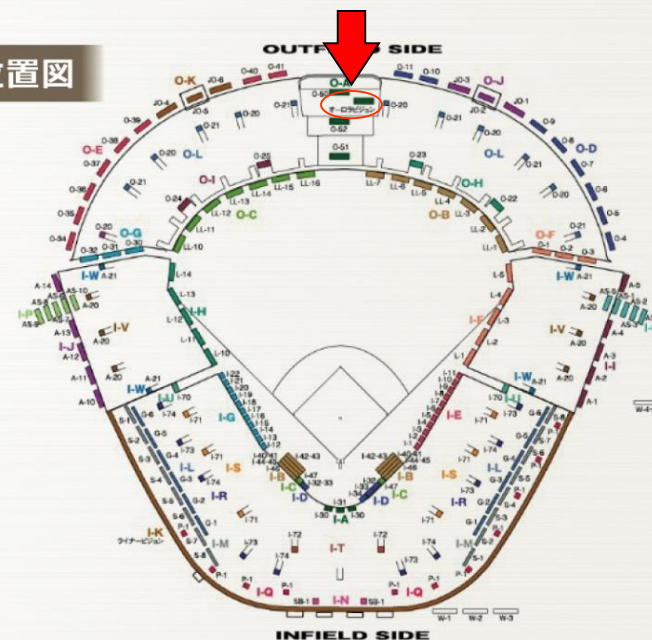
監督が審判の判定に異議がある場合、ビデオ映像によるリプレイ検証を求めることができるという新ルールが2018シーズンより施行されました。

基本的なルールとして、監督がリクエスト権を行使できる回数は1試合につき最低2回（延長戦に入った場合は新たに1回）、ビデオ判定の結果判定が覆れば回数は2回そのまま継続、判定通りなら1回ずつ権利が減ります。

リクエスト検証時のリプレイ映像は阪神甲子園球場でのメインビジョンにも放映され、リプレイ映像放映時は貴社広告が入ったメインビジョンに来場されるお客様の注目が一身に集まります。



掲出位置図



| | |
|------------------|--|
| 掲出場所 | 阪神甲子園球場メインビジョン リクエスト検証時 |
| サイズ | H8. 3m × W7. 7m × 2面 |
| 契約有効期間 (対象試合) | 2022年4月1日～2023年3月31日 タイガース主催セ・リーグ公式戦及びパ・リーグとの交流戦 ※クライマックスシリーズ・日本シリーズ及び春・夏高校野球は除く |
| 備考 | 事前クライアント・デザイン審査有 (ロゴデータを支給願います。) |

広告料金

25,000,000円 (税別)

製作費一式

400,000円 (税別)

試合中演出スポンサー(守備時:奪三振時)

試合の流れに応じた興奮度満点の“演出スポンサー”です。
2019年シーズンより大型化したメインビジョンでの演出で
来場者へ多くの訴求効果が得られます。

シーズン通して
約500回の放映!!
※過去3シーズン平均

インプレー(タイガース守備)中、三振を取った場合、その演出を流し、
その演出に組み込む形でスポンサーロゴを掲出致します。

※該当演出放映後にスポンサー広告が放映されます。
(試合状況により、該当演出が放映されない場合がございます。
ex.三振で試合終了の「勝利」演出時、特定選手用の特別演出時)
※阪神タイガース主催のセ・リーグ公式戦、及びパ・リーグとの交流戦が対象となります。
※高校野球、クライマックスシリーズ、及び日本シリーズは除きます。

メインビジョン演出イメージ



ライナービジョン演出イメージ



Sold Out

ライナービジョン想定



メインビジョン想定



モニター写真



※スポンサーロゴの表示方法についてご調整できます。

| | |
|------------------|--|
| 掲出場所 | 阪神甲子園球場メインビジョン及びライナービジョン |
| サイズ | メインビジョン: H8.3m x W29.7m ライナービジョン: H1.2m x W249.6m |
| 契約有効期間 (対象試合) | 2022年4月1日~2023年3月31日 タイガース主催セ・リーグ公式戦及びパ・リーグとの交流戦 ※クライマックスシリーズ・日本シリーズ及び春・夏高校野球は除く |
| 備考 | 事前クライアント・デザイン審査有 (ロゴデータを支給願います。) |

※イメージ

広告料金

10,000,000円(税別)

Sold Out

製作費一式

400,000円(税別)